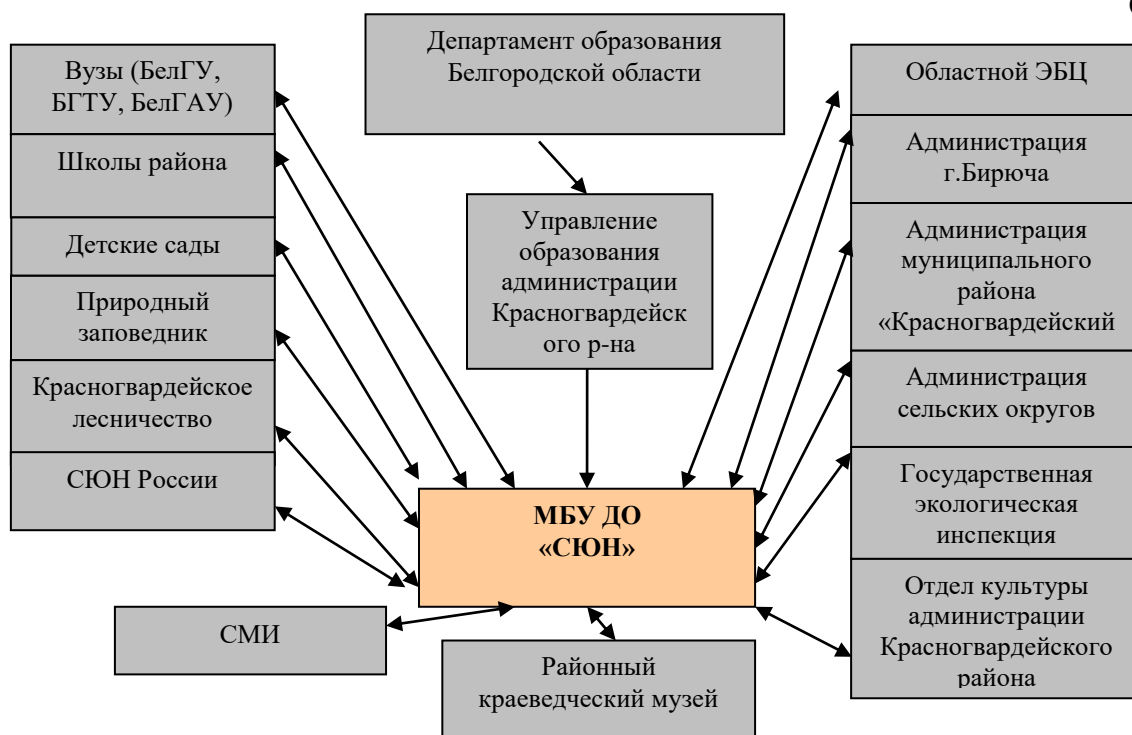


**Модель образовательной и социокультурной среды
(внешние и внутренние связи) МБУ ДО «Станция юных натуралистов»
Красногвардейского района**

Схема 1



МБУ ДО «Станция юных натуралистов» Красногвардейского района на протяжении многих лет осуществляет взаимодействие с образовательными учреждениями района, и тесно сотрудничает с научными учреждениями (БелГУ, БелГАУ), природоохранными и другими организациями.

Основными направлениями взаимодействия, сложившимися в практике МБУ ДО «Станция юных натуралистов» Красногвардейского района являются:

1. Привлечение сотрудников ВУЗов, природоохранных организаций к рецензированию исследовательских работ.
2. Привлечение специалистов эколого-биологической направленности к организации образовательной и инновационной деятельности.
3. Организация совместных экологических мероприятий.

Таблица 1

Содержание деятельности Станции по направлениям взаимодействия

Учреждение	Содержание деятельности
Образовательные учреждения (СОШ, ДОУ)	<ul style="list-style-type: none"> - организационно-массовая деятельность: выставки, смотры-конкурсы, конференции, природоохранные операции, акции, трудовые десанты, экологические отряды, зеленые патрули; - организационно-методическая работа: семинары, консультации, конкурсы; - образовательная деятельность в объединениях.
ВУЗы: БелГУ, БелГАУ	<ul style="list-style-type: none"> - консультативная помощь; - экспертная оценка исследовательских работ.
АПК Красногвардейского района	<ul style="list-style-type: none"> - работа в качестве жюри смотра-конкурса и слета конкурса УПБ, конференции «Малая Тимирязевка» и др.; - консультативная помощь.
Природный заповедник «Белогорье»	<ul style="list-style-type: none"> - консультативная помощь; - подготовка акции «Марш парков» и др.; - помощь в организации дендрария Станции.
Районный краеведческий музей	<ul style="list-style-type: none"> - консультативная помощь; - подготовка совместных мероприятий и др.;
Красногвардейское лесничество	<ul style="list-style-type: none"> - организация работы по закладке питомника (сбор семян ели, акации, сосны); - оказание консультативной помощи по подготовке к экологическим акциям, операциям и др.
Государственная экологическая инспекция	<ul style="list-style-type: none"> - совместное участие в программах: «Лес на склонах», «500 парков»; проектах «Зеленая столица» и др.
ГБУ ДО БелОДЭБЦ	<ul style="list-style-type: none"> - консультативная, научно-методическая, практическая помощь и др.
Администрация: - города; - сельских поселений	<ul style="list-style-type: none"> - консультативная помощь и др.
СМИ	<ul style="list-style-type: none"> - публикация заметок о деятельности Станции, ее достижениях и др.

В ходе сотрудничества решается общая задача-повышение качества экологического образования, преимственность возрастных уровней.